

STAHL-CONTOR

LE SAVOIR FER

Hohe Verfügbarkeit ist garantiert:

Das komplette Lieferprogramm
auf einen Blick.



Unser Angebot im Detail:

S. 5	Einsatzstähle, rund	
1.1141	C15E	+U
1.5752	15NiCr13 (14NiCr14)	+A
1.6587	17CrNiMo6 (18CrNiMo7-6)	+A
1.7139	16MnCrS5	+TH
1.7139	16MnCrS5 STC-MX_MB®	+TH
S. 7	Vergütungsstähle, rund	
1.1181	C35E	+U
1.1191	C45E	+U
1.1191	C45E STC-MX_MB®	+U
1.1221	C60E	+U
1.7227	42CrMoS4	+QT
1.7227	42CrMoS4 STC-MX_MB®	+QT
1.6582	34CrNiMo6	+QT
1.6582	34CrNiMo6 STC-MX_MB®	+QT
S. 10	Bau-, Getriebe- und Wälzlagerstähle, rund	
1.0553	S355J0	+U
1.0570	S355J2	+U (+N)
1.7792	CV58Z	+QT
1.3505	100Cr6	+AC
1.3536	100CrMo7-3	+AC
S. 12	Vierkantstähle	
1.0553/1.0570	S355J0 / S355J2	+U
1.1191	C45E	+U
1.5752	15NiCr13 (14NiCr14)	+A
S. 13	Flachstähle	
1.0553/1.0570	S355J0 / S355J2	+U
1.1191	C45E	+U
1.5752	15NiCr13 (14NiCr14)	+A
S. 14	Nahtlose Stahlrohre / gewalzte Ringe, rund	
	Ovako® 280	+U
	Ovako® 803	+AC
	Ovako® 824	+AC
	Gewalzte Ringe	+nach Wunsch
S. 16	Vorgehärtete Maschinenbaustahlbleche	
	Toolox® 33	+QT
	Toolox® 44	+QT
S. 17	Verschleissstahlbleche	
	Quard®	+Q
	Hardox®	+Q
S. 18	Borox® Verschleisssteile	
	Verschleissstreifen	+Q
	Messerstahl	+Q
	Spezialprofil	+Q
	Stegprofil	+Q
	Planiermesserstahl / Unterschraubmesser	+Q
S. 20	WR Tubes®	
	Geschweisste Rohre aus Verschleissblech	+Q
S. 21	Konstruktionsstahlbleche	
	Quend®	+Q (angelassen)
	Weldox®	+Q (angelassen)
S. 22	Direkt- und Contractinggeschäfte	
	Stabstahl	nach Wunsch
	Brennschneidteile	nach Wunsch
S. 23	Normen / Bearbeitungszugaben / Wärmebehandlungszustände	
S. 25	Was wir sonst noch für Sie tun können	
S. 26	Eigene Notizen	

Lagerliste für Einsatzstähle

Technische Lieferbedingungen nach EN 10084

Masse, Formtoleranzen und Grenzabmasse nach EN 10060

Prüfbescheinigung nach EN 10204



STAHL-CONTOR

LE SAVOIR FER

T: 044 422 11 11

mail@stahl-contor.ch

www.stahl-contor.ch

Bezeichnung	C15E	14NiCr14 (15NiCr13)	18CrNiMo 7-6 (17CrNiMo6)	16MnCrS5	16MnCrS5 STC-MX_MB® 1
W-Nr.	1.1141	1.5752	1.6587	1.7139	1.7139
Zustand	+U	+A	+A	+TH	+TH
20mm	walzroh	walzroh		walzroh	
22mm	walzroh	walzroh			
25mm	walzroh	walzroh	walzroh	walzroh	
28mm	walzroh	walzroh	walzroh	walzroh	
30mm	walzroh	walzroh		walzroh	walzroh
32mm	walzroh			walzroh	
35mm	walzroh	walzroh	walzroh	walzroh	walzroh
38mm	walzroh	walzroh			
40mm	walzroh	walzroh	walzroh	walzroh	walzroh
42mm		walzroh		walzroh	
45mm	walzroh	walzroh	walzroh	walzroh	walzroh
48mm		walzroh	walzroh	walzroh	
50mm	walzroh	walzroh	walzroh	walzroh	walzroh
52mm				walzroh	
55mm	walzroh	walzroh	walzroh	walzroh	walzroh
60mm	walzroh	walzroh	walzroh	walzroh	walzroh
62mm	walzroh			walzroh	
65mm	walzroh	walzroh	walzroh	walzroh	walzroh
70mm	walzroh	walzroh	walzroh	walzroh	walzroh
75mm	walzroh	walzroh	walzroh	walzroh	walzroh
80mm	walzroh	walzroh	walzroh	walzroh	walzroh
85mm	walzroh	walzroh	walzroh	walzroh	walzroh
90mm	walzroh	walzroh	walzroh	walzroh	walzroh
95mm	walzroh	walzroh	walzroh	walzroh	walzroh
100mm	walzroh	walzroh	walzroh	walzroh	walzroh
105mm	walzroh	walzroh	walzroh	walzroh	walzroh
110mm	walzroh	walzroh	walzroh	walzroh	walzroh
115mm	walzroh	walzroh	walzroh	walzroh	
120mm	walzroh	walzroh	walzroh	walzroh	walzroh
125mm	walzroh	walzroh	walzroh	walzroh	
130mm	walzroh	walzroh	walzroh	walzroh	walzroh
135mm	walzroh	walzroh	walzroh	walzroh	
140mm	walzroh	walzroh	walzroh	walzroh	walzroh
145mm		walzroh	walzroh	walzroh	
150mm	walzroh	walzroh	walzroh	walzroh	walzroh
155mm		walzroh	walzroh		
160mm	walzroh	walzroh	walzroh	walzroh	walzroh
165mm		walzroh	walzroh		
170mm	walzroh	walzroh	walzroh	walzroh	walzroh
175mm		walzroh			

Lagerliste für Einsatzstähle

Technische Lieferbedingungen nach EN 10084

Masse, Formtoleranzen und Grenzabmasse nach EN 10060

Prüfbescheinigung nach EN 10204



STAHL-CONTOR

LE SAVOIR FER

T: 044 422 11 11

mail@stahl-contor.ch

www.stahl-contor.ch

Bezeichnung Durchmesser	C15E	14NiCr14 (15NiCr13)	18CrNiMo 7-6 (17CrNiMo6)	16MnCrS5	16MnCrS5 STC-MX_MB® 1
W-Nr.	1.1141	1.5752	1.6587	1.7139	1.7139
Zustand	+U	+A	+A	+TH	+TH
180mm	walzroh	walzroh	walzroh	walzroh	walzroh
185mm		walzroh			
190mm	walzroh	walzroh	walzroh	walzroh	
200mm	walzroh	walzroh	walzroh	walzroh	
210mm	walzroh	walzroh	walzroh	walzroh	
220mm	walzroh	walzroh	walzroh	walzroh	
230mm	walzroh	walzroh	walzroh	walzroh	
240mm	walzroh	walzroh	walzroh	walzroh	
250mm	walzroh	walzroh	walzroh	walzroh	
260mm	walzroh	walzroh	walzroh	walzroh	
270mm	walzroh	vorgedreht ²	walzroh	walzroh	
280mm	walzroh	vorgedreht ²	walzroh	walzroh, geschält ³	
290mm				geschält ³	
295mm			vorgedreht ²		
300mm	walzroh	vorgedreht ²	walzroh, vorgedreht ²	geschält ³	
310mm		vorgedreht ²	vorgedreht ²	geschält ³	
320mm		vorgedreht ²	vorgedreht ²		
330mm			vorgedreht ²	geschält ³	
350mm		vorgedreht ²	vorgedreht ²		
360mm			vorgedreht ²		
380mm		vorgedreht ²			
400mm		vorgedreht ²			

16MnCrS5 STC-MX_MB® 1

Dieser Einsatzstahl überzeugt als bleifreie Variante mit unveränderten technologischen Eigenschaften, optimaler Zerspanbarkeit und reduziertem Werkzeugverschleiss.

Vorgedreht ² / Geschält ³

Je nach Situation auf dem Beschaffungsmarkt kann der angegebene Durchmesser leicht variieren. Es ist aber das garantiert kleinste Mass.

Lagerliste für Vergütungsstähle

Technische Lieferbedingungen nach EN 10083
 Masse, Formtoleranzen und Grenzabmasse nach EN 10060
 Prüfbescheinigung nach EN 10204



STAHL-CONTOR

LE SAVOIR FER

T: 044 422 11 11

mail@stahl-contor.ch

www.stahl-contor.ch

Bezeichnung Durchmesser	C35E	C45E	C45E STC-MX_ MB® 1	C60E	42CrMoS4	42CrMoS4 STC-MX_ MB® 1	34CrNiMo6	34CrNiMo6 STC-MX_ MB® 1
W-Nr.	1.1181	1.1191	1.1191	1.1221	1.7227	1.7227	1.6582	1.6582
Zustand	+U	+U	+U	+U	+QT	+QT	+QT	+QT
10mm	walzroh							
14mm		walzroh						
17mm	walzroh							
18mm		walzroh						
20mm	walzroh	walzroh			walzroh			
23mm		walzroh						
24mm	walzroh							
25mm	walzroh	walzroh		walzroh	walzroh		walzroh	
28mm		walzroh		walzroh				
30mm	walzroh	walzroh	walzroh	walzroh	walzroh	walzroh	walzroh	walzroh
32mm		walzroh						
35mm	walzroh	walzroh	walzroh	walzroh	walzroh	walzroh	walzroh	walzroh
36mm		walzroh						
38mm		walzroh					walzroh	
40mm	walzroh	walzroh	walzroh	walzroh	walzroh	walzroh	walzroh	walzroh
42mm		walzroh			walzroh			
45mm		walzroh	walzroh	walzroh	walzroh	walzroh	walzroh	walzroh
48mm		walzroh						
50mm	walzroh	walzroh	walzroh	walzroh	walzroh	walzroh	walzroh	walzroh
52mm					walzroh		walzroh	
55mm	walzroh	walzroh	walzroh	walzroh	walzroh	walzroh	walzroh	walzroh
58mm		walzroh						
60mm	walzroh	walzroh	walzroh	walzroh	walzroh	walzroh	walzroh	walzroh
63mm		walzroh						
65mm	walzroh	walzroh	walzroh	walzroh	walzroh	walzroh	walzroh	walzroh
68mm	walzroh	walzroh						
70mm	walzroh	walzroh	walzroh	walzroh	walzroh	walzroh	walzroh	walzroh
73mm		walzroh						
75mm	walzroh	walzroh	walzroh	walzroh	walzroh	walzroh	walzroh	walzroh
78mm		walzroh						
80mm	walzroh	walzroh	walzroh	walzroh	walzroh	walzroh	walzroh	walzroh
83mm		walzroh						
85mm	walzroh	walzroh	walzroh	walzroh	walzroh	walzroh	walzroh	walzroh
90mm	walzroh	walzroh	walzroh	walzroh	walzroh	walzroh	walzroh	walzroh
95mm	walzroh	walzroh	walzroh	walzroh	walzroh	walzroh	walzroh	walzroh
100mm/ 103mm	walzroh	walzroh/ geschält ³	walzroh	walzroh	walzroh	walzroh	walzroh	walzroh
105mm	walzroh	walzroh	walzroh	walzroh	walzroh	walzroh	walzroh	walzroh
110mm	walzroh	walzroh	walzroh	walzroh	walzroh	walzroh	walzroh	walzroh

Lagerliste für Vergütungsstähle

Technische Lieferbedingungen nach EN 10083
 Masse, Formtoleranzen und Grenzabmasse nach EN 10060
 Prüfbescheinigung nach EN 10204



STAHL-CONTOR

LE SAVOIR FER

T: 044 422 11 11

mail@stahl-contor.ch

www.stahl-contor.ch

Bezeichnung Durchmesser	C35E	C45E	C45E STC-MX_ MB® 1	C60E	42CrMoS4	42CrMoS4 STC-MX_ MB® 1	34CrNiMo6	34CrNiMo6 STC-MX_ MB® 1
W-Nr.	1.1181	1.1191	1.1191	1.1221	1.7227	1.7227	1.6582	1.6582
Zustand	+U	+U	+U	+U	+QT	+QT	+QT	+QT
115mm	walzroh	walzroh	walzroh	walzroh	walzroh		walzroh	
120mm/ 123mm	walzroh	walzroh/ geschält ³	walzroh	walzroh	walzroh	walzroh	walzroh	walzroh
125mm	walzroh	walzroh	walzroh	walzroh	walzroh		walzroh	
130mm/ 133mm	walzroh	walzroh/ geschält ³	walzroh	walzroh	walzroh	walzroh	walzroh	walzroh
135mm		walzroh	walzroh	walzroh	walzroh		walzroh	
140mm/ 143mm	walzroh	walzroh/ geschält ³	walzroh	walzroh	walzroh	walzroh	walzroh	walzroh
145mm		walzroh	walzroh	walzroh	walzroh			
150mm/ 153mm	walzroh	walzroh/ geschält ³	walzroh	walzroh	walzroh	walzroh	walzroh	walzroh
155mm	walzroh	walzroh	walzroh		walzroh	walzroh		
160mm/ 163mm	walzroh	walzroh/ geschält ³	walzroh	walzroh	walzroh	walzroh	walzroh	walzroh
165mm		walzroh	walzroh					
170mm/ 173mm	walzroh	walzroh	walzroh	walzroh	walzroh/ geschält ³	walzroh	walzroh	walzroh
175mm	walzroh	walzroh	walzroh					
180mm / 183mm	walzroh	walzroh/ geschält ³	walzroh	walzroh	walzroh/ geschält ³	walzroh	walzroh	walzroh
185mm		walzroh	walzroh					
190mm/ 192mm	walzroh	walzroh/ geschält ³	walzroh	walzroh	walzroh/ geschält ³		walzroh	
200mm/ 203mm	walzroh	walzroh/ geschält ³	walzroh	walzroh	walzroh/ geschält ³		walzroh	
210mm/ 213mm	walzroh	walzroh/ geschält ³	walzroh	walzroh	walzroh/ geschält ³		walzroh	
220mm/ 222mm	walzroh	walzroh/ geschält ³		walzroh	walzroh/ geschält ³		walzroh	
230mm/ 232mm	walzroh	walzroh/ geschält ³		walzroh	walzroh/ geschält ³		walzroh	
240mm/ 242mm	walzroh	walzroh/ geschält ³		walzroh	walzroh/ geschält ³		walzroh	
245mm							walzroh	
250mm/ 252mm	walzroh	walzroh/ geschält ³		walzroh	walzroh/ geschält ³		walzroh	
260mm/ 261mm	walzroh	walzroh/ geschält ³		walzroh	walzroh/ geschält ³		walzroh	
270mm/ 270mm	walzroh	walzroh/ geschält ³		walzroh	walzroh/ geschält ³		walzroh	
280mm/ 281mm	walzroh	walzroh/ geschält ³		walzroh	walzroh/ geschält ³		walzroh	
290mm/ 292mm		walzroh/ geschält ³		walzroh	geschält ³		walzroh	

Lagerliste für Vergütungsstähle

Technische Lieferbedingungen nach EN 10083
 Masse, Formtoleranzen und Grenzabmasse nach EN 10060
 Prüfbescheinigung nach EN 10204



STAHL-CONTOR

LE SAVOIR FER

T: 044 422 11 11

mail@stahl-contor.ch

www.stahl-contor.ch

Bezeichnung Durchmesser	C35E	C45E	C45E STC-MX_ MB® 1	C60E	42CrMoS4	42CrMoS4 STC-MX_ MB® 1	34CrNiMo6	34CrNiMo6 STC-MX_ MB® 1
W-Nr.	1.1181	1.1191	1.1191	1.1221	1.7227	1.7227	1.6582	1.6582
Zustand	+U	+U	+U	+U	+QT	+QT	+QT	+QT
300mm/ 300mm	walzroh	walzroh/ geschält ³		walzroh	walzroh		walzroh	
310mm		geschält ³						
320mm		vorge- dreht ²		walzroh	geschält ³			
330mm		vorge- dreht ²			geschält ³			
340mm		vorge- dreht ²			vorgedreht ²			
350mm		vorge- dreht ²			vorgedreht ²			
360mm		vorge- dreht ²			vorgedreht ²			
370mm		vorge- dreht ²			vorgedreht ²			
380mm		vorge- dreht ²			vorgedreht ²			
390mm	vorge- dreht ²	vorge- dreht ²						
400mm		vorge- dreht ²			vorgedreht ²			
420mm		vorge- dreht ²			vorgedreht ²			
430mm		vorge- dreht ²						
440mm		vorge- dreht ²			vorgedreht ²			
450mm		vorge- dreht ²			vorgedreht ²			
460mm		vorge- dreht ²			vorgedreht ²			
470mm		vorge- dreht ²						
480mm		vorge- dreht ²			vorgedreht ²			
500mm		vorge- dreht ²			vorgedreht ²			
520mm		vorge- dreht ²						

C45E STC-MX_MB® 1 / 42CrMoS4 STC-MX_MB® 1 / 34CRNiMo6 STC-MX_MB® 1

Diese Vergütungsstähle überzeugen als bleifreie Variante mit unveränderten technologischen Eigenschaften, optimaler Zerspanbarkeit und reduziertem Werkzeugverschleiss.

Vorgedreht² / Geschält³

Je nach Situation auf dem Beschaffungsmarkt kann der angegebene Durchmesser leicht variieren. Es ist aber das garantiert kleinste Mass.

Lagerliste für Bau-, Getriebe- und Wälzlagerstähle



STAHL-CONTOR

Technische Lieferbedingungen für Baustähle nach EN 10025

Technische Lieferbedingungen für Wälzlagerstähle nach DIN EN ISO 683-17

Masse, Formtoleranzen und Grenzabmasse nach EN 10060

Prüfbescheinigung nach EN 10204

T: 044 422 11 11

mail@stahl-contor.ch

www.stahl-contor.ch

LE SAVOIR FER

Bezeichnung	S355J0 / S355J2	CV58 Z ⁴	100Cr6	100CrMo 7-3
W-Nr.	1.0553 / 1.0570	1.7792	1.3505	1.3536
Zustand Durchmesser	+U / +N (G3)	+QT	+AC	+AC
20mm	S355J2 +U walzroh			
25mm	S355J2 +U walzroh			
30mm	S355J2 +U walzroh	walzroh		
35mm	S355J2 +U walzroh	walzroh	walzroh	
40mm	S355J2 +U walzroh	walzroh		
42mm			walzroh	
45mm	S355J2 +U walzroh	walzroh	walzroh	
50mm	S355J2 +U walzroh	walzroh	walzroh	
55mm	S355J2 +U walzroh	walzroh	walzroh	
60mm	S355J2 +U walzroh	walzroh	walzroh	walzroh
65mm	S355J2 +U walzroh	walzroh	walzroh	walzroh
70mm	S355J2 +U walzroh	walzroh	walzroh	walzroh
75mm	S355J2 +U walzroh	walzroh	walzroh	walzroh
80mm	S355J2 +U walzroh	walzroh	walzroh	walzroh
85mm	S355J2 +U walzroh	walzroh	walzroh	walzroh
90mm	S355J2 +U walzroh	walzroh	walzroh	walzroh
95mm	S355J2 +U walzroh	walzroh	walzroh	
100mm	S355J2 +U walzroh	walzroh	walzroh	walzroh
105mm	S355J2 +U walzroh	walzroh	walzroh	
110mm	S355J2 +U walzroh	walzroh	walzroh	walzroh
115mm	S355J2 +U walzroh	walzroh	walzroh	
120mm	S355J2 +U walzroh	walzroh	walzroh	walzroh
125mm	S355J2 +U walzroh	walzroh	walzroh	walzroh
130mm	S355J2 +U walzroh	walzroh	walzroh	walzroh
135mm	S355J2 +U walzroh	walzroh	walzroh	
140mm	S355J2 +U walzroh	walzroh	walzroh	walzroh
145mm	S355J2 +U walzroh		walzroh	
150mm	S355J2 +U walzroh	walzroh	walzroh	walzroh
155mm	S355J2 +U walzroh	walzroh	walzroh	
160mm	S355J2 +U walzroh	walzroh	walzroh	walzroh
165mm	S355J2 +U walzroh		walzroh	
170mm	S355J2 +U walzroh	walzroh	walzroh	walzroh
175mm	S355J2 +U walzroh		walzroh	
180mm	S355J2 +U walzroh	walzroh	walzroh	walzroh
185mm			walzroh	
190mm	S355J2 +U walzroh	walzroh	walzroh	walzroh
200mm	S355J2 +U walzroh	walzroh	walzroh	walzroh
210mm	S355J2 +U walzroh / S355J2+AR geschält ³	walzroh	walzroh	

Lagerliste für Bau-, Getriebe- und Wälzlagerstähle



STAHL-CONTOR

Technische Lieferbedingungen für Baustähle nach EN 10025

Technische Lieferbedingungen für Wälzlagerstähle nach DIN EN ISO 683-17

Masse, Formtoleranzen und Grenzabmasse nach EN 10060

Prüfbescheinigung nach EN 10204

T: 044 422 11 11

mail@stahl-contor.ch

www.stahl-contor.ch

LE SAVOIR FER

Bezeichnung	S355J0 / S355J2	CV58 Z ⁴	100Cr6	100CrMo 7-3
W-Nr.	1.0553 / 1.0570	1.7792	1.3505	1.3536
Zustand Durchmesser	+U / +N (G3)	+QT	+AC	+AC
220mm	S355J2 +U walzroh / S355J2+AR geschält ³	walzroh	vorgedreht ²	walzroh
230mm	S355J2 +U walzroh / S355J2+AR geschält ³	walzroh		
240mm	S355J2 +U walzroh / S355J2+AR geschält ³	walzroh		walzroh
250mm	S355J2 +U walzroh / S355J2+AR geschält ³	walzroh		
260mm	S355J2 +U walzroh / S355J2+AR geschält ³	walzroh		walzroh
270mm	S355J2 +U walzroh / S355J2+AR geschält ³			
280mm	S355J2 +U walzroh / S355J2+AR geschält ³	walzroh		walzroh
290mm	S355J2+AR geschält ³			
300mm	S355J2+AR geschält ³	walzroh		walzroh
310mm	S355J2+AR geschält ³	vorgedreht ²		
320mm	S355J2+AR geschält ³			
330mm	S355J2+N vorgedreht ² / S355J2+AR geschält ³			
340mm	S355J2+N vorgedreht ²	vorgedreht ²		
350mm	S355J2+N vorgedreht ²			
360mm	S355J2+N vorgedreht ²	vorgedreht ²		
370mm	S355J2+N vorgedreht ²			
380mm	S355J2+N vorgedreht ²	vorgedreht ²		
400mm	S355J2+N vorgedreht ²	vorgedreht ²		
420mm	S355J2+N vorgedreht ²	vorgedreht ²		
430mm	S355J2+N vorgedreht ²			
450mm	S355J2+N vorgedreht ²	vorgedreht ²		
470mm	S355J2+N vorgedreht ²			
480mm	S355J2+N vorgedreht ²			
500mm	S355J2+N vorgedreht ²			

Vorgedreht² / Geschält³

Je nach Situation auf dem Beschaffungsmarkt kann der angegebene Durchmesser leicht variieren. Es ist aber das garantiert kleinste Mass.

Getriebebaustahl CV58 Z⁴

Hochbeanspruchte Getriebebauteile (Zahnräder) müssen an den Zahnflanken eine genügend hohe Oberflächenhärte aufweisen und wegen der hohen Beanspruchung im Zahnfuss eine ausreichende Biegefestigkeit sowie als Schutz vor schlagartiger Beanspruchung eine gute Schlagzähigkeit besitzen. Ausserdem sollen Zahnräder zur Erhöhung ihrer Lebensdauer einen hohen Verschleisswiderstand haben und frei von der Neigung zur Grübchenbildung (Pitting) sein.

Diese Bedingungen erfüllen normalerweise Einsatzstähle (siehe S.5 und 6). Aus wirtschaftlichen Gründen findet auch die Flammhärtung oder induktive Härtung Verwendung, bei der die Zahnflanken im Vorschubverfahren erwärmt und abgeschreckt werden. Einwandfrei gelingt diese Härtung jedoch nur an Stirnrädern mit Modul >6. Bei Kegelrädern und mit einem Modul <6 gefertigten Stirnrädern können mit diesem Verfahren keine befriedigenden Ergebnisse erzielt werden.

Aus dieser Erkenntnis heraus wurde das Umlaufhärteverfahren entwickelt. Mit diesem Verfahren gelingt es in allen Bereichen einwandfreie Härteergebnisse zu erzielen. Voraussetzung dazu ist jedoch ein Stahl, der eine hohe Oberflächenhärte annimmt und gleichzeitig ausreichend hohe Federungseigenschaften besitzt um stossartige Beanspruchungen, die im Betrieb immer auftreten, elastisch aufnehmen zu können.

Lagerliste für Vierkantstähle

Technische Lieferbedingungen nach EN 10025 (1.0570), 10083 (1.1191), 10084 (1.5752)

Masse, Formtoleranzen und Grenzabmasse nach EN 10059

Prüfbescheinigung nach EN 10204



STAHL-CONTOR



LE SAVOIR FER

T: 044 422 11 11

mail@stahl-contor.ch

www.stahl-contor.ch

Bezeichnung	S355J2	C45E	14NiCr14
DIN EN	10025	10083	10084
W-Nr.	1.0570	1.1191	1.5752
Zustand Kantenlänge	+U	+U	+A
25mm	walzroh		walzroh
30mm			walzroh
35mm		walzroh	
40mm	walzroh	walzroh	walzroh
45mm		walzroh	
50mm	walzroh	walzroh	walzroh
55mm		walzroh	
60mm	walzroh	walzroh	walzroh
65mm		walzroh	
70mm	walzroh	walzroh	walzroh
75mm		walzroh	
80mm	walzroh	walzroh	walzroh
85mm		walzroh	
90mm		walzroh	walzroh
100mm	walzroh	walzroh	walzroh
110mm	walzroh		
120mm		walzroh	walzroh
140mm		walzroh	
150mm			walzroh

Lagerliste für Flachstähle

Technische Lieferbedingungen nach EN 10025 (1.0570), 10083 (1.1191), 10084 (1.5752)

Masse, Formtoleranzen und Grenzabmasse nach EN 1058

Prüfbescheinigung nach EN 10204



STAHL-CONTOR



LE SAVOIR FER

T: 044 422 11 11

mail@stahl-contor.ch

www.stahl-contor.ch

Breite/ Dicke mm	8	10	12	15	20	25	30	35	40	50	60
20				C45E							
30		C45E		S355J2 C45E	S355J0						
35			C45E								
40		S355J2 14NiCr14	14NiCr14	S355J2 C45E 14NiCr14	S355J2 C45E 14NiCr14	S355J0 C45E	C45E 14NiCr14				
50	S355J2	S355J2 14NiCr14	S355J2 14NiCr14	S355J2 C45E 14NiCr14	S355J0 C45E 14NiCr14	S355J2 C45E 14NiCr14	S355J0 C45E 14NiCr14	C45E	S355J2 C45E 14NiCr14		
60	C45E	S355J2 C45E 14NiCr14	S355J0 14NiCr14	S355J2 C45E 14NiCr14	S355J2 C45E 14NiCr14	S355J2 C45E	S355J2 C45E 14NiCr14	C45E	S355J2 C45E 14NiCr14	C45E	
70		S355J2 C45E	S355J2 14NiCr14	S355J2	S355J0 C45E	S355J2	S355J2 C45E	C45E	S355J2 C45E	S355J2 C45E	
80	C45E	S355J2 C45E 14NiCr14	S355J2	S355J2 C45E 14NiCr14	S355J2 C45E 14NiCr14	S355J2 C45E	S355J2 C45E 14NiCr14	C45E	S355J2 C45E 14NiCr14	S355J2 C45E 14NiCr14	C45E 14NiCr14
90		S355J2	C45E	S355J2	S355J0	C45E	S355J2 C45E		C45E 14NiCr14	C45E	
100		S355J2 14NiCr14	S355J2	S355J2 C45E	S355J2 C45E 14NiCr14	S355J2 C45E	S355J2 C45E 14NiCr14		S355J2 C45E 14NiCr14	S355J0 C45E 14NiCr14	C45E
110			C45E	S355J0		C45E	S355J0				
120		S355J2 14NiCr14	S355J0	S355J2	S355J2 C45E 14NiCr14		S355J0 C45E 14NiCr14		S355J2 C45E 14NiCr14	C45E 14NiCr14	C45E
130		S355J2 C45E	C45E	S355J2	S355J2				S355J2 C45E		
140				S355J0	S355J0 C45E	S355J0				S355J2	
150		14NiCr14	S355J0	S355J0 C45E	S355J2 C45E 14NiCr14	C45E	C45E 14NiCr14		S355J2 C45E 14NiCr14	C45E 14NiCr14	C45E

Lagerliste für nahtlose Stahlrohre

Technische Lieferbedingungen nach EN 10294-1, DIN EN ISO 683-17
Prüfbescheinigung nach EN 10204



STAHL-CONTOR

LE SAVOIR FER

T: 044 422 11 11

mail@stahl-contor.ch

www.stahl-contor.ch

Ovako® 280T Maschinenbaustahlrohr (E470)

Abmessungen:

Warmgewalzt: $D_{\text{ausßen}} = 60-255\text{mm}$

Stahltyp:

Feinkornbaustahl, mikrolegiert

Vergütbar; einsatzhärtbar; nitrierbar; schweisssbar; sehr gut zerspanbar; sehr gut geeignet zum Hartverchromen

Stahlsorte; Richtanalyse:

C: 0.18%; Si: 0.35%; Mn: 1.50%; V: 0.08%

Festigkeit:

Zustand	Wanddicke	mechanische Eigenschaften				
		R _{p0.2}	R _m	A ₅	Härte HB	Kerbschlagzähigkeit
[-]	[mm]	[MPa]	[MPa]	[%]	[HB]	[J]
warmgewalzt	-25	min. 500	min. 670	min. 20	ca. 225	min. 27 (KV +20°C)
	>25	min. 470	min. 640	min. 20	ca. 220	min. 27 (KV +20°C)
normalgeglüht	-15	min. 430	min. 600	min. 25	ca. 190	min. 27 (KV-40°C)
	15-25	min. 400	min. 580	min. 25	ca. 185	min. 27 (KV-40°C)
	>25	min. 380	min. 560	min. 25	ca. 180	min. 27 (KV-40°C)
vergütet	-30	min. 600	min. 700	min. 20	ca. 260	min. 27 (KV-40°C)

Anwendung:

Für Konstruktionen, die geschweisst und bearbeitet werden und bei denen die **Festigkeitsanforderungen höher als für S355J2G3 liegen**; ist einsatzhärtbar und sehr gut zum Hartverchromen geeignet.

Ab unserem Lager verfügbare Ovako® 280 Rohre haben den Zustand warmgewalzt.

Ovako® 803 Wälzlagerstahlrohr (100Cr6) (DIN EN ISO 683-17)

Abmessungen:

Kaltgewalzt: $D_{\text{ausßen}} = 40-70\text{mm}$

Warmgewalzt: $D_{\text{ausßen}} = 60-200\text{mm}$

Durchhärtung: Bis Wandstärke 15mm

Stahltyp:

Wälzlagerstahl

Induktionshärtbar; nicht schweisssbar

Stahlsorte; Richtanalyse:

C: 1.00%; Si: 0.25%; Mn: 0.35%; Cr: 1.50%

Festigkeit:

Zustand	mechanische Eigenschaften			
	R _{p0.2}	R _m	A ₅	Härte HB
[-]	[MPa]	[MPa]	[%]	[-]
+AC	410	700	27	195 [HB]
kaltgewalzt	700	880	13	210 [HB]
gehärtet	1700	2300	2	61 [HRC]
auf Zwischenstufe vergütet	2000	2200	7	59 [HRC]

Anwendung:

Findet Verwendung für kleine und mittelgrosse Maschinenteile sowie Werkzeuge; ist auf ca. 60 HRC härtbar.

Lagerliste für nahtlose Stahlrohre

Technische Lieferbedingungen nach EN 10294-1, DIN EN ISO 683-17
 Prüfbescheinigung nach EN 10204



STAHL-CONTOR

LE SAVOIR FER

T: 044 422 11 11

mail@stahl-contor.ch

www.stahl-contor.ch

Ovako® 824 Wälzlagerstahlrohr (100CrMo7)

Abmessungen:

Warmgewalzt: $D_{\text{ausser}} = -200\text{mm}$

Durchhärtung: Bis Wandstärke 25mm

Stahltyp:

Wälzlagerstahl

Induktionshärtbar; nicht schweisbar

Stahlsorte; Richtanalyse:

C: 0.97%; Si: 0.30%; Mn: 0.30%; Cr: 1.80%; Mo: 0.20%

Festigkeit:

Zustand	mechanische Eigenschaften			
	$R_{p0.2}$	R_m	A_5	Härte HB
[-]	[MPa]	[MPa]	[%]	[-]
+AC	420	700	27	200 [HB]
gehärtet	1700	2300	2	61 [HRC]
auf Zwischenstufe vergütet	2000	2200	7	59 [HRC]

Anwendung:

Findet Verwendung für mittelgrosse und grosse Maschinenteile sowie Werkzeuge; ist auf ca. 60 HRC härtbar.

Gewalzte Ringe

Für Abmessungen, für die keine Rohre hergestellt werden, besteht die Möglichkeit Ringe zu walzen. Ovako® kann profilierte Ringe walzen, die um bis zu 50% leichter sein können als zylindrische Ringe. Gleichzeitig kann das Profil sehr eng nach dem Fertigmass gewalzt werden, dadurch können die Bearbeitungskosten reduziert werden. Alle von Ovako® hergestellten Güten können als Ringe geliefert werden. Die Lieferung erfolgt ab Werk mit entsprechenden Lieferfristen.



Walzwerk	Aussendurchmesser Bereich	Gewichtsbereich	Ringhöhe	Mindestbestellmenge
[-]	[mm]	[kg / Ring]	[mm]	[Stk.]
Walzwerk 4	230-750	15-85	80-230	10
Walzwerk 8	150-380	6-21	14-120	100
Walzwerk 9	300-2500	70-2500	50-540	1
Walzwerk 10	350-1200	50-350	80-350	10
Walzwerk 11	500-4000	300-5000	-1000	1

Die Ringe können mit folgenden zusätzlichen Prozessschritten veredelt werden:

- Kugelstrahlen
- Vordrehen, Fertigdrehen, Ultraschallprüfung
- Wärmebehandlung (Normalglühen, Weichglühen, Spannungsarmglühen, isothermisches Glühen, Vergüten)

Lagerliste für vorgehärtete Maschinenbaustahlbleche

Grenzabmasse und Formtoleranzen nach EN 10029
Prüfbescheinigung nach EN 10204

T: 044 422 11 11

mail@stahl-contor.ch

www.stahl-contor.ch

STAHL-CONTOR

LE SAVOIR FER

Toolox® vorgehärteter Werkzeug- und Maschinenbaustahl

Toolox® ist ein moderner, vergüteter und vorgehärteter Werkzeug- und Maschinenbaustahl, der mit gemessenen und garantierten mechanischen Eigenschaften geliefert wird. Der Grundgedanke ist, bei der Bearbeitung Durchlaufzeit zu sparen, indem Toolox® wärmebehandelt und gebrauchsfertig geliefert wird. Toolox® beruht auf dem kohlenstoffarmen metallurgischen Konzept von Hardox® und Weldox®, den bekannten vergüteten, verschleissfesten Stählen und hochfesten Konstruktionsstählen von SSAB Oxelösund.

Toolox® verfügt über folgende Eigenschaften:

Gebrauchsfertig

- Zwei Härtegrade: Toolox®33 mit einer Härte von 300HBW und Toolox®44 mit einer Härte von 45HRC
- Hohe Zähigkeit, typische Werte bei Toolox®33: Kerbschlagarbeit 100J/20°C
- Toolox® kann bis zu einer Temperatur von 590°C eingesetzt werden, ohne dass sich seine Eigenschaften ändern

Gute Zerspanungseigenschaften

- Niedrigste Restspannungen; selbst nach grober Zerspanung braucht Toolox® nicht spannungsarm gegläht zu werden
- Toolox® beruht auf einem kohlenstoffarmen Konzept mit niedrigem Karbidgehalt und ist deshalb ausgezeichnet zerspanbar
- Toolox® kann geschweisst und brenngeschnitten werden; dies erfordert aber eine besondere Vorgehensweise

Zusätzliche Optionen

- Nitrieren
- Beschichten (mit einer PVD-Beschichtung sind Härten von 1000 bis 3000HV möglich)
- Härten (Induktions-, Plasma- und Laserhärten sind möglich)

Abmessungen

- Zuschnitte in Dicken von 7mm bis 104mm, andere Dicken bis 300mm ab Werkslager

Toolox®33 Typische Werte	+20°C	+200°C	+300°C	+400°C	+500°C
Zugfestigkeit R _m [MPa]	980	900			
Streckgrenze R _{p0.2} [MPa]	850	690	680	590	560
Bruchdehnung A ₅ [%]	16	12			
Kerbschlagarbeit [J]	100	170	180	180	
Härte [HBW]	300				
Härte [HRC]	~29				
Toolox®44 Typische Werte	+20°C	+200°C	+300°C	+400°C	+500°C
Zugfestigkeit R _m [MPa]	1450	1380			
Streckgrenze R _{p0.2} [MPa]	1300	1150	1120	1060	930
Bruchdehnung A ₅ [%]	13	10			
Kerbschlagarbeit [J]	30	60	80	80	
Härte [HBW]	450				
Härte [HRC]	~45				

Lagerliste für Verschleissstahlbleche

Grenzabmasse und Formtoleranzen nach EN 10029

Prüfbescheinigung nach EN 10204

STAHL-CONTOR

LE SAVOIR FER

T: 044 422 11 11

mail@stahl-contor.ch

www.stahl-contor.ch

Verschleissstahlbleche

Verschleissstahlbleche erfüllen strenge Anforderungen hinsichtlich Verschleiss und können bis zu einer Betriebstemperatur von ca. 225°C eingesetzt werden. Generell gilt, je härter das Blech, desto besser der Schutz gegen Verschleiss, aber damit steigen auch die Anforderungen an die Bearbeitbarkeit. Aus diesem Grund haben wir Bleche mit verschiedenen Härten an Lager:

Quard® ist ein Verschleissblech, das in Belgien gewalzt und gehärtet wird. Dank einem einzigartigen Walzverfahren (Kombination von Quarto- und Mehrfachständer-Walzwerk), einer neuen, topmodernen Wärmebehandlungsanlage und einer inline mit Laser-messung geregelten Richtanlage werden Verschleissbleche mit einer ausserordentlich guten Oberflächenqualität und Ebenheit hergestellt. Aus diesen Gründen bietet Quard® ein ausgesprochen gutes Preis-Leistungsverhältnis.

Wir können ganze Tafeln (2000x6000mm / *zusätzlich 2500x6000mm) und Zuschnitte aus diesen Formaten liefern.

Bezeichnung	Quard® 400	Quard® 450	Quard® 500
Härte	400HB	450HB	500HB
Dicken an Lager		3,2mm*	
	4mm	4mm*	4mm
	5mm	5mm*	5mm
	6mm	6mm*	6mm
	8mm	8mm*	8mm
	10mm	10mm*	10mm
	12mm	12mm	12mm
	15mm	15mm	15mm
	20mm	20mm	20mm
	25mm	25mm	25mm
	30mm	30mm	30mm
		35mm	
	40mm	40mm	40mm
	50mm	50mm	50mm
		60mm	60mm

Andere Dicken und Abmessungen auf Anfrage

Bearbeitungsmöglichkeiten:

- Zuschnitte, brenngeschnitten oder wasserstrahlgeschnitten
- Bohren und Gewindeschneiden
- Schweissen
- Abkanten

Hardox® 450 / Hardox® 500 / Hardox® 550 / Hardox® 600

Wir führen noch verschiedene Härten und Dicken an Lager. Fragen Sie uns bitte an.

Lagerliste für Borox® Verschleissteile

Technische Lieferbedingungen nach EN 10083-3
Masse, Formtoleranzen und Grenzabmasse nach EN 10029

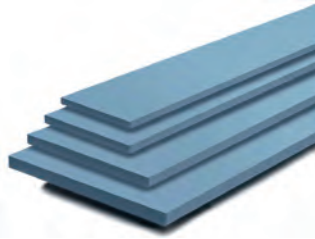
STAHL-CONTOR

LE SAVOIR FER

T: 044 422 11 11

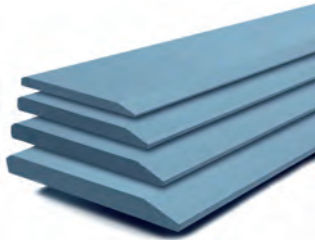
mail@stahl-contor.ch

www.stahl-contor.ch



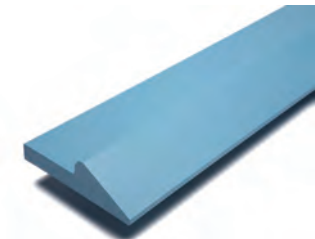
Verschleissstreifen

Härte Brinell 450HB



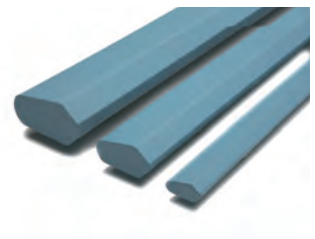
Messerstahl

Härte Brinell 400HB und 500HB



Spezialprofile

Härte Brinell 500HB



Stegprofil

Härte Brinell 500HB



Planiermesserstahl

(Unterschraubmesser)
Härte Brinell 500HB



Lagerliste für Borox® Verschleissteile

Technische Lieferbedingungen nach EN 10083-3
Masse, Formtoleranzen und Grenzabmasse nach EN 10029

STAHL-CONTOR

LE SAVOIR FER

T: 044 422 11 11

mail@stahl-contor.ch

www.stahl-contor.ch

Verschleissstreifen Borox® 450		
Dicke [mm]	Breite [mm]	Länge [mm]
10	80 / 100	3000* / 6000
12	100 / 150	3000* / 6000
15	80 / 100 / 120 / 150 / 200	3000* / 6000
20	100 / 120 / 150 / 200	3000* / 6000
25*	100 / 150	3000* / 6000

Messerstahl Borox® 400		
Dicke [mm]	Breite [mm]	Länge [mm]
12*	100	6000
16	150	6100
20	150 / 200	6100
25	200 / 250	6100
30	250 / 270* / 300	6100
35	270* / 300	6100
40	300	6100
50*	300	6000

Messerstahl Borox® 500		
Dicke [mm]	Breite [mm]	Länge [mm]
12*	100	6000
16	150	6100
20	150 / 200	6100
25	200 / 250	6100
30	250 / 270 / 300	6100
35	270* / 300	6100
40	300	6100
50	300	6000

Spezialprofile Borox® 500		
Dicke [mm]	Breite [mm]	Länge [mm]
11	101	3000* / 6100
16	151	3000* / 6100
19	203	3660
29*	253	3660

Stegprofile Borox® 500		
Dicke [mm]	Breite [mm]	Länge [mm]
30*	16	3000
40*	22	3000
50*	27	3000
65*	30	3000
68*	37	3000

Planiermesserstahl (Unterschraubmesser) Borox® 500					
6" Lochabstand, 5/8" Schrauben			6" Lochabstand, 1" Schrauben		
Dicke [mm]	Breite [mm]	Länge [mm]	Dicke [mm]	Breite [mm]	Länge [mm]
16	150	6100	30*	300	6100
20	200	6100	30*	330	6100
25	200	6100	35*	330	6100
25	250	6100	40*	330	6100
			40	400	6100
6" Lochabstand, 3/4" Schrauben			6" Lochabstand, 1 1/4" Schrauben		
Dicke [mm]	Breite [mm]	Länge [mm]	Dicke [mm]	Breite [mm]	Länge [mm]
20	200	6100	40*	400	6100
25	200	6100			
25	250	6100			
30	300	6100			

* ab Werkslager Schweden lieferbar

Lagerliste WR Tubes® Rohre aus Verschleissstahlblechen

Prüfbescheinigung nach EN 10204



STAHL-CONTOR

LE SAVOIR FER

T: 044 422 11 11

mail@stahl-contor.ch

www.stahl-contor.ch



WR Tubes® / Rohre aus Verschleissstahlblechen mit der Härte 450HB

Der Einsatz der verschleissfesten Rohre ist überall dort vorgesehen, wo **abrasive Medien** gefördert werden.

Material:	Verschleissblech mit der Härte Brinell 450HB, andere Härten nach Absprache		
Lieferbare Nenndurchmesser:	DN200-DN900 (Innendurchmesser 200mm - 900mm)		
Blehdicken / Rohrlängen:	DN200	Blechstärke 3mm - 8mm	bis 12'000mm Länge
	DN200	Blechstärke 10mm	bis 10'000mm Länge
	ab DN250	Blechstärke bis 10mm	bis 12'000mm Länge

- Lieferung optional mit Festflansch nach DIN 2576 und Losflansch nach DIN 2642
- Weitere Längen, Blehdicken und Durchmesser auf Anfrage
- Schweissausführungen: Nur eine Längsschweissnaht, optional Querschweissnähte zur Verlängerung der WR Tubes® möglich
- Lieferung ab Werk mit entsprechenden Lieferfristen

Vorteile beim Einsatz von WR Tubes®

- Längere Nutzungsdauer der Rohre dank dem Einsatz von Verschleissstahlblechen
- Reduzierung der Wartungsarbeiten und geringere Stillstandzeiten der Anlage durch Drehen und Austausch der Rohre in grösseren Zeitabständen

Lagerliste für Konstruktionsstahlbleche

Grenzabmasse und Formtoleranzen nach EN 10029

Prüfbescheinigung nach EN 10204

STAHL-CONTOR

LE SAVOIR FER

T: 044 422 11 11

mail@stahl-contor.ch

www.stahl-contor.ch

Konstruktionsstahlbleche

Konstruktionsstahlbleche wurden entwickelt, um Konstruktionen erstellen zu können, die ein Material mit sehr guter Schweisbarkeit in Kombination mit hoher Festigkeit und Zähigkeit erfordern. Alle Bleche werden bei -40°C auf Kerbschlagarbeit geprüft. Wir haben Bleche mit verschiedenen Streckgrenzen an Lager:

Quend® 700 (entsprechend S690QL) **Quend® 960** (entsprechend S960QL)

Quend® 700 Streckgrenze: min. 700MPa, Zugfestigkeit: 780-930MPa, Kerbschlagarbeit bei -40°C: min. 27J, US-geprüft ab Dicke 8mm, geprimert

Quend® 960 Streckgrenze: min. 960MPa, Zugfestigkeit: 980-1150MPa, Kerbschlagarbeit bei -40°C: min. 27J, US-geprüft ab Dicke 8mm, geprimert

Bezeichnung	Quend® 700	Quend® 960
Dicken an Lager		5mm
	6mm	6mm
	8mm	8mm
	10mm	10mm
	12mm	12mm
	15mm	15mm
	20mm	20mm
	25mm	25mm
	30mm	30mm
	35mm	35mm
	40mm	40mm
	50mm	

Zuschnitte bis: 2000x6000mm

Andere Dicken und Abmessungen auf Anfrage

Bearbeitungsmöglichkeiten:

- Zuschnitte, brenngeschnitten oder wasserstrahlgeschnitten
- Bohren und Gewindeschneiden
- Schweissen
- Abkanten

Weldox® 700E / Weldox® 900E / Weldox® 960E

Wir führen aktuell noch verschiedene Härten und Dicken an Lager. Fragen Sie uns bitte an.

Lieferliste für Direkt- und Contractinggeschäfte

Prüfbescheinigung nach EN 10204

STAHL-CONTOR

LE SAVOIR FER

T: 044 422 11 11

mail@stahl-contor.ch

www.stahl-contor.ch

Stahl-Contor verfügt über ein starkes, in vielen Jahren gewachsenes Netzwerk zu führenden Stahlwerken in aller Welt. Damit garantieren wir Ihnen nicht nur den Zugang zum globalen Beschaffungsmarkt, sondern auch die Möglichkeit, ab vorgegebenen Mindestmengen über uns Direkt- und Contractinggeschäfte zu attraktiven Lieferbedingungen abzuwickeln.

Stabstahl

Mindestbestellmenge für alle Güten: 5500kg

Gruppe [mm]	W-Nr. [-]	Gruppe [-]	Dimensionsbereich [mm]
Einsatzstahl	1.6522	20NiCrMo2	14-300
Vergütungsstahl	1.6580	30CrNiMo8	16-300
	1.7033	34Cr4(S4)	14-300
	1.7035	41C4(S4)	14-300
	1.7185	33MnCrB5	14-300
	1.7213	25CrMoS4	14-300
	1.7220	34CrMo4	14-300
	1.7228	50CrMo4	14-300
	1.8159	51CrV4	16-300
Wälzlagerstahl	1.3520	100CrMnSi6-4	16-300
Unlegierter Baustahl	1.0050	E295 / St50-2	14-300
	1.0060	E335 / St60-2	14-300
	1.0070	E360 / St70-2	14-300
Federstahl	1.7176	55Cr3	14-300
	1.7335	13CrMo4-5	16-300
	1.7380	10CrMo9-10	16-300
Nitrierstahl	1.8519	31CrMoV9	16-300
	1.8550	34CrAlNi7-10	16-300

Brennschneidteile

Formzuschnitte für verschiedene Werkstoffe und Anwendungen im Maschinen-, Anlage- und Stahlbau aus Blechtafeln. Je nach Werkstoff sind Teile ab Lager von 3 bis 200mm Dicke mit einer Breite bis zu 3000mm geschnitten lieferbar.

Gruppe [mm]	W-Nr. [-]	Gruppe [-]	Dicken [mm]	Breite [mm]
Unlegierter Baustahl	1.0038	S235JR	1-200	3000
	Bramme	S355	80-500	3000
	1.0577	S355J2+N	3-400	3000
Feinkornbaustahl	1.0976	S355MC	3-20	3000
	1.8928	S690QL	4-150	3000
Vergütungsstahl	1.0503	C45	6-200	2500
	1.7225	42CrMo4	10-200	2500
Einsatzstahl	1.7131	16MnCr5	10-100	2500
	1.7147	20MnCr5	10-100	2500

Normen

Für die von Stahl-Contor ab Servicecenter Embrach erhältlichen Produkte gelten nachfolgende Normen:

EN Norm	mechanische Eigenschaften	gültig für folgende Stahl-Contor Güten
Normen zu den Abmessungen		
EN 10 029	Warmgewalzte Stahlbleche von 3mm an Grenzabmasse, Formtoleranzen, zulässige Gewichtsabweichungen	Vorgehärtete Maschinenbaubleche S. 16 Verschleissstahlbleche S. 17 Konstruktionsstahlbleche S.21
EN 10 058	Warmgewalzte Flachstäbe aus Stahl für allgemeine Verwendung Masse, Formtoleranzen und Grenzabmasse	Bau-, Einsatz- und Vergütungsstähle S. 13
EN 10 059	Warmgewalzte Vierkantstäbe aus Stahl für allgemeine Verwendung Masse, Formtoleranzen und Grenzabmasse	Bau-, Einsatz- und Vergütungsstähle S. 12
EN 10 060	Warmgewalzte Rundstäbe aus Stahl Masse, Formtoleranzen und Grenzabmasse	Einsatzstähle S. 5 Vergütungsstähle S. 7 Bau-, Getriebe- und Wälzlagerstähle S. 10
DIN 7527	Schmiedestücke aus Stahl, Bearbeitungszugaben und zulässige Abweichungen für freiformgeschmiedete Stäbe	Für alle geschmiedeten Stähle, die nicht geschält / vorgedreht sind
Normen zu den technischen Liefervorschriften		
EN 10 025-1	Warmgewalzte Erzeugnisse aus Baustählen Teil 1: Allgemeine technische Lieferbedingungen	Baustähle S. 10 Vierkantstähle S. 12 Flachstähle S. 13
EN 10 025-2	Warmgewalzte Erzeugnisse aus Baustählen Teil 2: Technische Lieferbedingungen für unlegierte Baustähle	Baustähle S. 10 Vierkantstähle S. 12 Flachstähle S. 13
EN 10 083-1	Vergütungsstähle- Teil 1: Allgemeine technische Lieferbedingungen	Vergütungsstähle S. 7
EN 10 083-2	Vergütungsstähle- Teil 2: Allgemeine technische Lieferbedingungen für unlegierte Stähle	C35E, C45E, C45E STC-MX_MB®, C60E S. 7
EN 10 083-3	Vergütungsstähle- Teil 3: Allgemeine technische Lieferbedingungen für legierte Stähle	42CrMoS4, 42CrMoS4 STC-MX_MB® 34CrNiMo6, 34CrNiMo6 STC-MX_MB® S. 7 CV58Z S. 10
EN 10 084	Einsatzstähle- Technische Lieferbedingungen	Einsatzstähle S. 5
EN 10 294	Stahlrohre für die spanende Bearbeitung (Drehteilrohre)	Ovako® 280T S. 14
DIN EN ISO 683-17	Für eine Wärmebehandlung bestimmte Stähle, legierte Stähle und Automatenstähle- Teil 17: Wälzlagerstähle (ISO 683-17)	Ovako® 803 S. 14 Ovako® 824 S. 15 100Cr6 S. 10 100CrMo7-3 S. 10
Normen zu Materialprüfungen		
EN 10 204	Metallische Erzeugnisse; Arten von Prüfbescheinigungen	
EN 10 221	Oberflächengüteklassen für warmgewalzten Stabstahl und Walz- draht	
EN 10 228-3	Zerstörungsfreie Prüfung von Schmiedestücken aus Stahl Teil 3: Ultraschallprüfung von Schmiedestücken aus ferritischem oder martensitischem Stahl	
EN 10 308	Zerstörungsfreie Prüfung- Ultraschallprüfung von Stäben aus Stahl	
EN 10 160	Ultraschallprüfung von Flacherzeugnissen aus Stahl mit einer Dicke grösser oder gleich 6mm (Reflexionsverfahren)	

Bearbeitungszugaben

Die Normen erlauben bei den Abmessungen Toleranzen und Ungängen (Fehler) in den Oberflächen. Um eine fehlerfreie Oberfläche zu erhalten, empfehlen wir bei Rundstahl folgende Zugaben:

Durchmesserbereich des Fertigmasses	Bearbeitungszugabe in mm für warmgewalzte Stäbe roh	Bearbeitungszugabe in mm für geschmiedete Stäbe roh
6- 16mm	2mm	
17- 25mm	3mm	
26- 63mm	4mm	
64- 80mm	5mm	
81- 100mm	6mm	
101- 125mm	7mm	10mm
126- 160mm	9mm	12mm
161- 200mm	11mm	14mm
201- 250mm	13mm	17mm
251- 315mm	16mm	21mm

Bestellinformationen

Wir liefern Ihnen Stücke, Kilogramm, Meter, Stäbe und Tafeln. Hier finden Sie die Erklärung, was wir darunter verstehen:

Ihre Bestellung	Was wir liefern	Toleranzen
Kilogramm	Wir liefern die gewünschte Menge in Kilogramm. Dabei versuchen wir möglichst lange Stäbe zu verwenden.	+/-10% in kg
Meter	Wir liefern die gewünschte Menge in Metern. Dabei versuchen wir möglichst lange Stäbe zu verwenden.	+/-10% in m
Stäbe	Wir liefern die gewünschte Anzahl Stäbe in Herstellungslängen. Die Herstellungslängen variieren von Lieferwerk zu Lieferwerk und von Durchmesser zu Durchmesser. Als Standard gehen wir von ca. 6m Länge pro Stab aus. Grössere Durchmesser sind in der Regel eher kürzer.	+/-10% in kg
Stücke	Wir liefern die genaue Anzahl gewünschter Stücke. Nach Möglichkeit liefern wir die gesamte Anzahl aus der gleichen Charge. Ist dies nicht möglich, sind die Mengen getrennt verpackt und beschriftet.	Genauere Anzahl Stücke Längentoleranz ohne Vorgabe des Kunden: +/-1mm
Tafeln	Unsere Verschleiss-, Konstruktions- und Maschinenbaubleche liefern wir in ganzen Tafeln oder als Zuschnitte.	Genauere Anzahl Tafeln

Behandlungszustände

Hier finden Sie eine Übersicht der wichtigsten Symbole und deren Bedeutung des Lagersortiments bei Stahl-Contor:

Symbol	Bedeutung	Unsere Produkte
+U	Unbehandelt	C15E, C35E, C45E, C45E STC-MX_MB®, C60E, S355J0, S355J2 (walzrohe Abmessungen), Ovako® 280
+A	Weichgeglüht	14NiCr14 (15NiCr13), 18CrNiMo7-6 (17CrNiMo6)
+AC	Geglüht zur Erzielung kugliger Karbide	100Cr6, 100CrMo7-3, Ovako® 803, Ovako® 824
+N	Normalgeglüht	S355J2 (geschälte / vorgedrehte Durchmesser)
+TH	Behandelt auf Härtespanne	16MnCrS5, 16MnCrS5 STC-MX_MB®
+Q	Abgeschreckt	Quard®
+QT	Vergütet	42CrMoS4, 42CrMoS4 STC-MX_MB®, 34CrNiMo6, 34CrNiMo6 STC-MX_MB®, CV58Z, Toolox® 33, Toolox® 44, Quend®

Verfügbarkeit

Wir liefern Ihnen ab Lager Edelbaustahl und hochvergütete Stahlbleche

In unserem Service-Center lagern wir bis zu 10'000 Tonnen Edelbaustahl und hochvergütete Stahlbleche. Das heisst für Sie: wir garantieren für hohe Verfügbarkeit.

Unser Lager bietet Ihnen zudem weitere Vorteile wie beispielsweise:

- Keine Investitionen in schlecht genutzte Infrastrukturen
- Keine Investitionen in eigene grosse Warenlager
- Keine Reststücke und Ladenhüter
- Kein Arbeitsaufwand für Lagerunterhalt und Materialbereitstellung

Beratungskompetenz

Aus- und Weiterbildung aller Mitarbeitenden, permanente Beobachtung des Beschaffungsmarktes, Zugriff auf das Know-how unserer führenden Lieferwerke und deren Unterstützung bei komplexen Fragestellungen sowie eine enge, partnerschaftliche Zusammenarbeit mit unseren Kunden sind jene Pfeiler, auf denen unsere überdurchschnittliche Beratungskompetenz in Sachen Handel mit und Anarbeitung von Edelbaustahl und hochvergüteten Stahlblechen beruht. Dabei engagieren wir uns von A bis Z, das heisst von der Bedarfsanalyse über die Beschaffung nach wirtschaftlichen und qualitativen Kriterien bis hin zur individuellen Anarbeitung und zuverlässigen Lieferung „just in time“. Auf der Basis dieser engen Zusammenarbeit lösen wir auch „Notfälle“ flexibel und schnell – wenn's pressiert, auch über Nacht!

Massaufnahme

Verschleissteile sind vom Anlagen- oder Maschinenhersteller exakt auf ihren Einsatz hin entwickelt und gefertigt worden. Wenn Sie bei der Beschaffung von Ersatzteilen vom Lieferanten unabhängig werden wollen, dann sind Sie bei uns an der richtigen Adresse. Falls Sie keine Detailpläne zur Verfügung haben, nehmen wir bei Bedarf die Masse bei Ihnen vor Ort auf.

CAD-Zeichnung

Unsere technischen Verkaufsberater reden Ihre Sprache und verfügen über grosse Fach- und Materialkenntnisse. Falls notwendig, steigen sie in Schächte hinab oder klettern auf Produktionsanlagen. Anschliessend erstellen wir bei Bedarf massgenaue CAD-Zeichnungen als Grundlage für die computergesteuerten Produktionsanlagen in unserem Service-Center.

Kundenspezifische Verpackungen

Wir von Stahl-Contor legen grossen Wert darauf, dass jede einzelne Lieferung nach Ihren Vorgaben klar und deutlich gekennzeichnet und übersichtlich palettiert wird. Das vereinfacht Ihnen nach dem Motto „Zeit ist Geld“ die geordnete Einlagerung nach Ihren betriebsspezifischen Anforderungen oder die sofortige Weiterverarbeitung.

Rückverfolgbarkeit

Unser Edelbaustahl und unsere hochvergüteten Stahlbleche haben eine Identität

Dank unserer engen Zusammenarbeit mit unseren Lieferantenpartnern können wir Ihnen bei Bedarf von jeder Lieferung Ort und Zeit ihrer Herstellung nachvollziehen. Wir kennen die exakten Materialwerte und sind im Falle eines Falles auch dann für Sie da, wenn eine Lieferung für einmal nicht Ihre Erwartungen erfüllt.

Werksunterstützung

Unsere Partnerwerke in ganz Europa bieten einen technischen Support, von dem auch Sie direkt profitieren können. Die enge und offene Zusammenarbeit gewährt uns direkten Zugriff auf Technik, Entwicklung und Labor. Da wir mit Lieferanten zusammenarbeiten, die zu den innovativsten der Branche zählen, partizipieren wir laufend an Neuentwicklungen. Diese wiederum sichern unseren Kunden und damit Ihnen eine hohe Wettbewerbsfähigkeit im Markt. Bei spezifischen Aufgabenstellungen werden wir in der Schweiz mit personellem und fachlichem Support unterstützt, der Know-how Transfer erfolgt in regelmässigen Fachseminaren für unsere Kunden.

Werkslieferung

Stahl-Contor verfügt über ein starkes, in vielen Jahren gewachsenes Netzwerk zu führenden Stahlwerken insbesondere im europäischen Raum. Damit garantieren wir Ihnen nicht nur den Zugang zum internationalen Beschaffungsmarkt, sondern auch die Möglichkeit, ab vorgegebenen Mindestmengen über uns Direkt- und Contractinggeschäfte in allen Bereichen zu attraktiven Lieferbedingungen abzuwickeln.