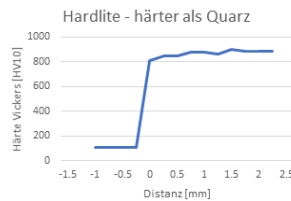
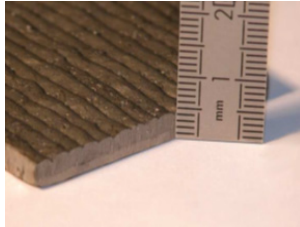


## Technisches Datenblatt, verschleissfeste Verbundbleche

### Hardlite™



2.0mm + 2.0mm = 4mm

Hardlite™ Verbundbleche haben eine Dicke von nur 4 mm und eine Verschleisschicht von 2 mm mit einer Härte von 64-66HRC. Hardlite™ wird dort eingesetzt, wo neben extrem hohem Verschleiss auch hohe Temperaturen (200 °C mit Baustahl, bis zu 593 °C mit Edelstahl als Basismaterial) und ein geringes Gewicht (32kg/m<sup>2</sup>) gefordert sind.

- Rasche Erstarrung des Schweissgutes
- Homogene Mikrostruktur mit einem hohen Anteil an Cr-Karbid
- Sehr hohe Härte (64-66HRC, härter als Quarz), ausgezeichnete abrasive Verschleissfestigkeit bei moderatem Schlagverschleiss
- Verschleissfestigkeit bis 200 °C

### Anwendungsbereich

Hardlite™ kann zugeschnitten und bearbeitet werden. Es wird als Schutz bei Anwendungen verwendet, wo ein geringes Gewicht entscheidend ist. Dies kann bei beweglichen Teilen der Fall sein oder auch dort, wo bei der Montage nur beschränkt Hebezeuge zur Verfügung stehen.

- Rohre und Rohrbögen
- Rutschen, Förderband Auskleidungen
- Turbomixer
- Lüfter etc.

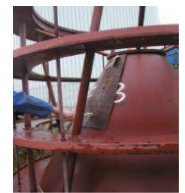
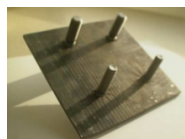
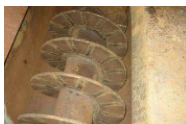
### Eigenschaften von Hardlite™

Dicken (Basismaterial und Verschleisschicht)	Formate (Geschweisste Fläche)	Typische Werte
4mm = 2mm + 2mm	945 x 1'950mm	- Härte der Verschleisschicht: 64 – 66 HRC - Einsatztemperatur: Bis ca. 200 °C (593 °C)

### Bearbeitung von Hardlite™

Möglich sind unterschiedliche Bearbeitungen wie:

- Rollen
- Formen
- Schneiden
- Schweißen
- Einfaches Befestigen



Haftungsausschluss: Dieses Datenblatt dient lediglich zur Information. Stahl-Contor AG leistet Gewähr für die einwandfreie Qualität ihrer Produkte gemäss Vereinbarung. Stahl-Contor haftet jedoch nicht für die Einsatzfähigkeit und Geeignetheit ihrer Produkte für die Projekte des Kunden. Diese Prüfung liegt in der Verantwortung des Kunden.